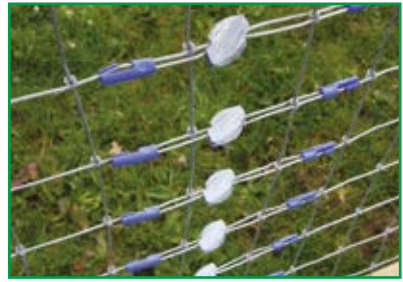




Soluzioni per impianti vigneti, frutteti e recinzioni

Spalliere, Ancoraggio e Recinzioni.





Indice

Applicazioni

Soluzioni per impianti vigneti	pagina 6
Soluzioni per frutteti	pagina 8
Soluzioni per recinzioni	pagina 10

Prodotti

Serie Gripple Plus	pagina 12
GP nr 1 e 2	pagina 13
GP Fix	pagina 14
VIT-S & VIT-S Kit	pagina 15
Starter Pack	pagina 16
GPAK Plus M	pagina 18
GPAK Plus W	pagina 19
APEX™	pagina 20
APAK Plus M & APAK Plus W	pagina 22
DPAK	pagina 23
Kit per pali in calcestruzzo	pagina 24
GP90	pagina 25
Giunzioni per filo spinato	pagina 26
Giunzioni T-Clip	pagina 27
Fencing Pin Kit	pagina 28

Accessori

Strumenti e accessori per l'ancoraggio	pagina 29
--	-----------

Tecnica

Consigli tecnici e installazione	pagina 32
----------------------------------	-----------

A proposito di Gripple

Gripple, leader di mercato per i sistemi di giunzione e tensionamento dei cavi, fornisce soluzioni innovative ed efficienti per applicazioni su graticci, sistemi di rinforzo e recinzioni. I prodotti Gripple sostituiscono i metodi tradizionali, garantendo un importante risparmio di tempo e manodopera. La nostra gamma di prodotti si adatta a un'ampia varietà di cavi per tutte le applicazioni.



Gripple Europe, Obernai, Francia



Headquarter Gripple, Sheffield, Regno Unito



Headquarter Gripple, Sheffield, Regno Unito

Perché Gripple?

Garantiamo risparmio di tempo e denaro

La gamma di prodotti Gripple è stata progettata in modo innovativo e ingegnerizzata puntando alla semplicità. Offrendo soluzioni notevolmente più semplici rispetto ai metodi tradizionali ed eliminando la necessità di legare e annodare i cavi, manodopera e tempi di installazione vengono significativamente ridotti.

Forniamo soluzioni complete

I nostri sistemi sono stati sviluppati con cura per consentirci di fornire soluzioni per un'ampia gamma di applicazioni. Uno dei numerosi punti di forza della nostra tecnologia brevettata push-fit è la sua versatilità, che ci consente di trasformare tutte le applicazioni su recinzioni, graticci e sistemi di rinforzo e ancoraggio in semplici attività a risparmio di manodopera.

Ci impegniamo costantemente per sviluppare soluzioni migliori

Il nostro lavoro si basa sulla ricerca di innovazione costante, per portare prodotti sempre migliori sul mercato. I nostri colleghi del team in-house Ideas and Innovation ci permettono di sviluppare soluzioni nuove, dal concept alla produzione, in tempi brevi. Sono sempre attenti alle idee dei nostri clienti. Contattali! Amano le sfide.

Offriamo prodotti resistenti e duraturi

Eliminando la necessità di annodare e legare i cavi, la resistenza del cavo stesso non viene mai compromessa. La gamma degli strumenti disponibili garantisce installazione e manutenzione efficaci, e la nostra tecnologia brevettata push-fit assicura la massima tranquillità ovunque sia presente Gripple.

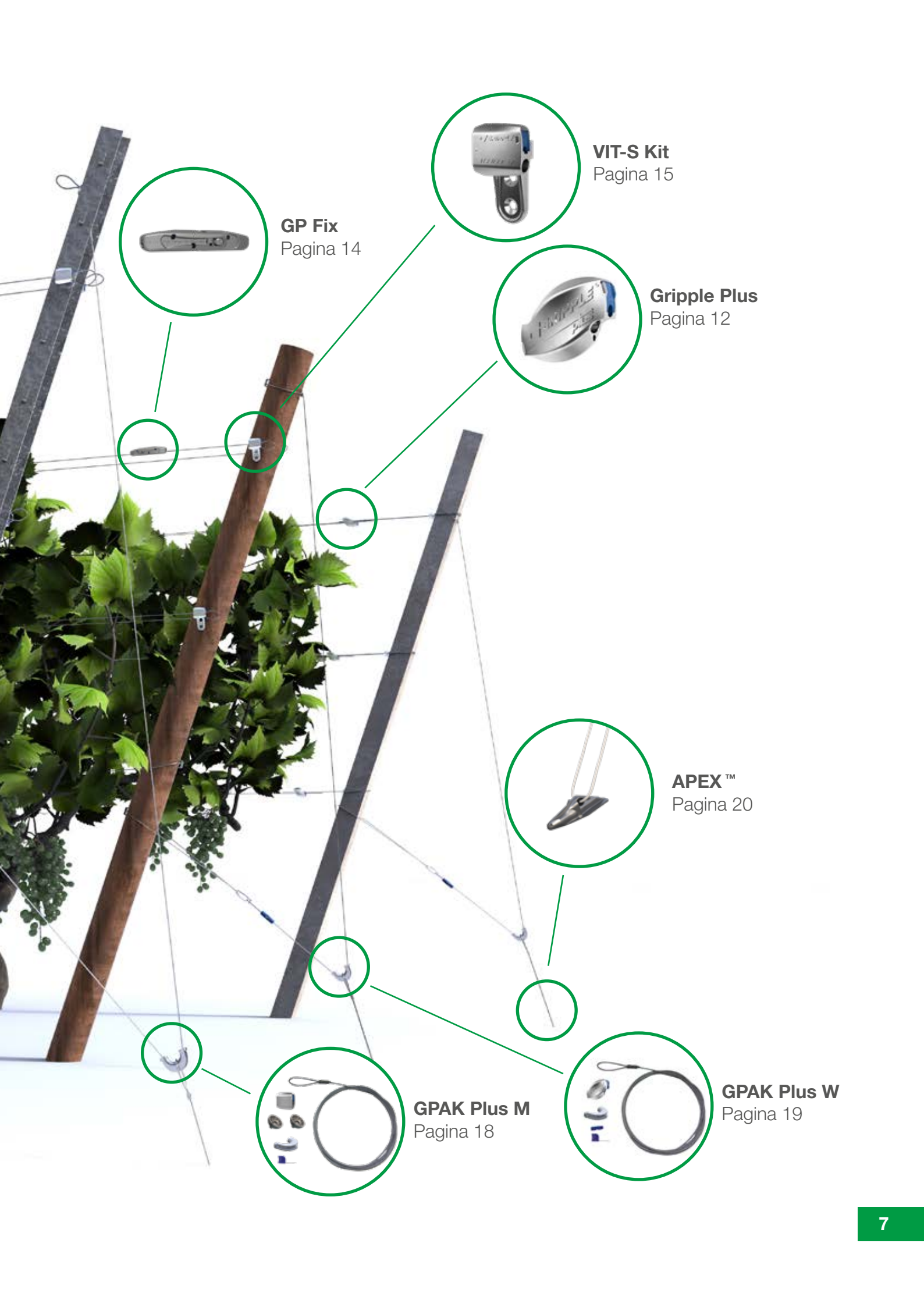
Siamo leader di mercato

Forniamo soluzioni per vigneti, frutteti e recinzioni da 30 anni (il prossimo anno) e i nostri prodotti vengono utilizzati in tutto il mondo. Siamo orgogliosi di ciò che offriamo: soluzioni semplici, affidabili e di successo.

Soluzioni per Impianti Vigneti



GP nr 1 e nr 2
Pagina 13



GP Fix
Pagina 14



VIT-S Kit
Pagina 15



Gripple Plus
Pagina 12



APEX™
Pagina 20



GPAK Plus M
Pagina 18



GPAK Plus W
Pagina 19

Soluzioni per Frutteti

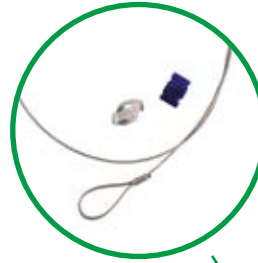
Serie Grippe Plus
Pagina 12



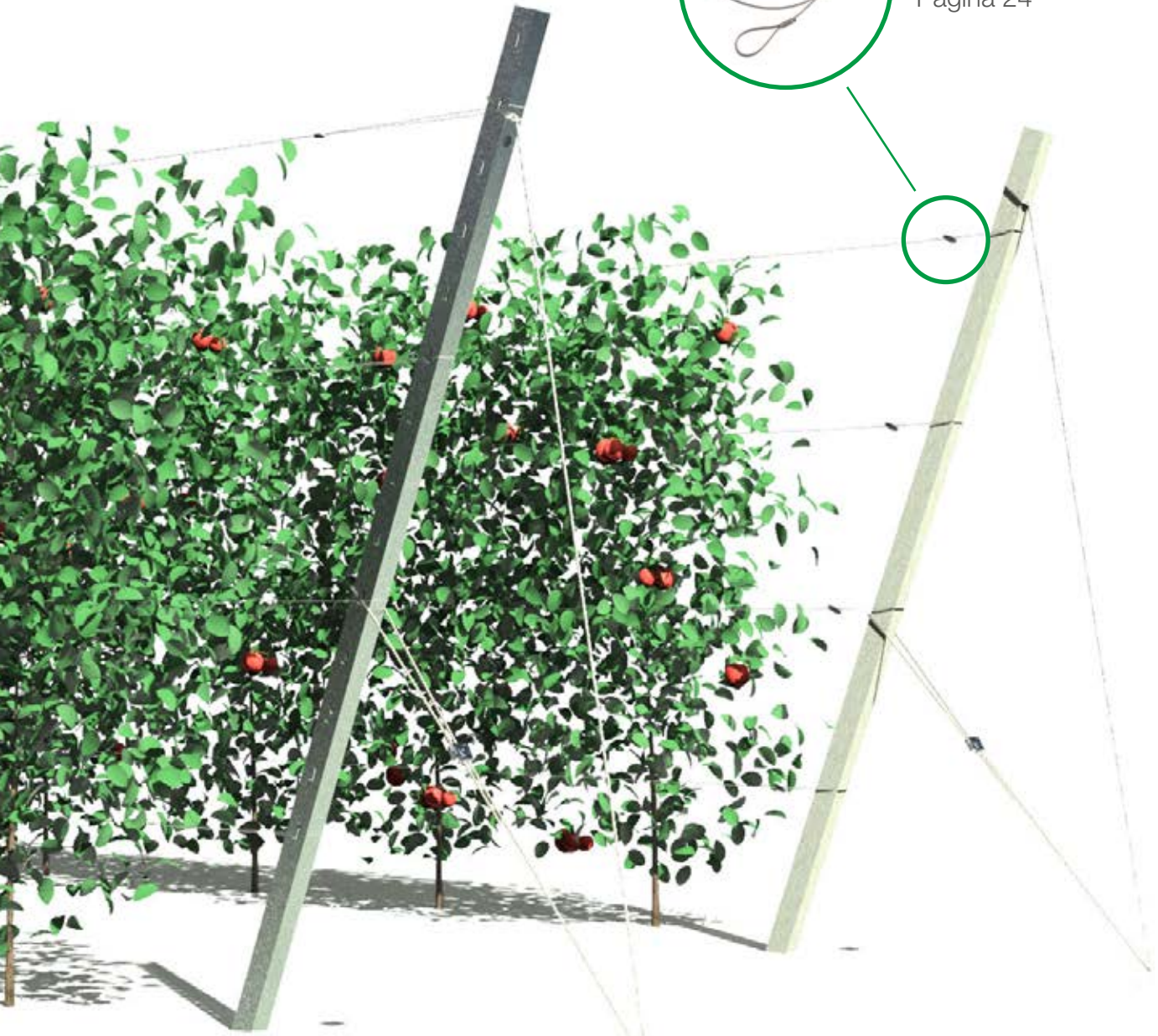
DPAK
Pagina 23



Strumenti e accessori
Pagina 29



Kit per pali in calcestruzzo
Pagina 24



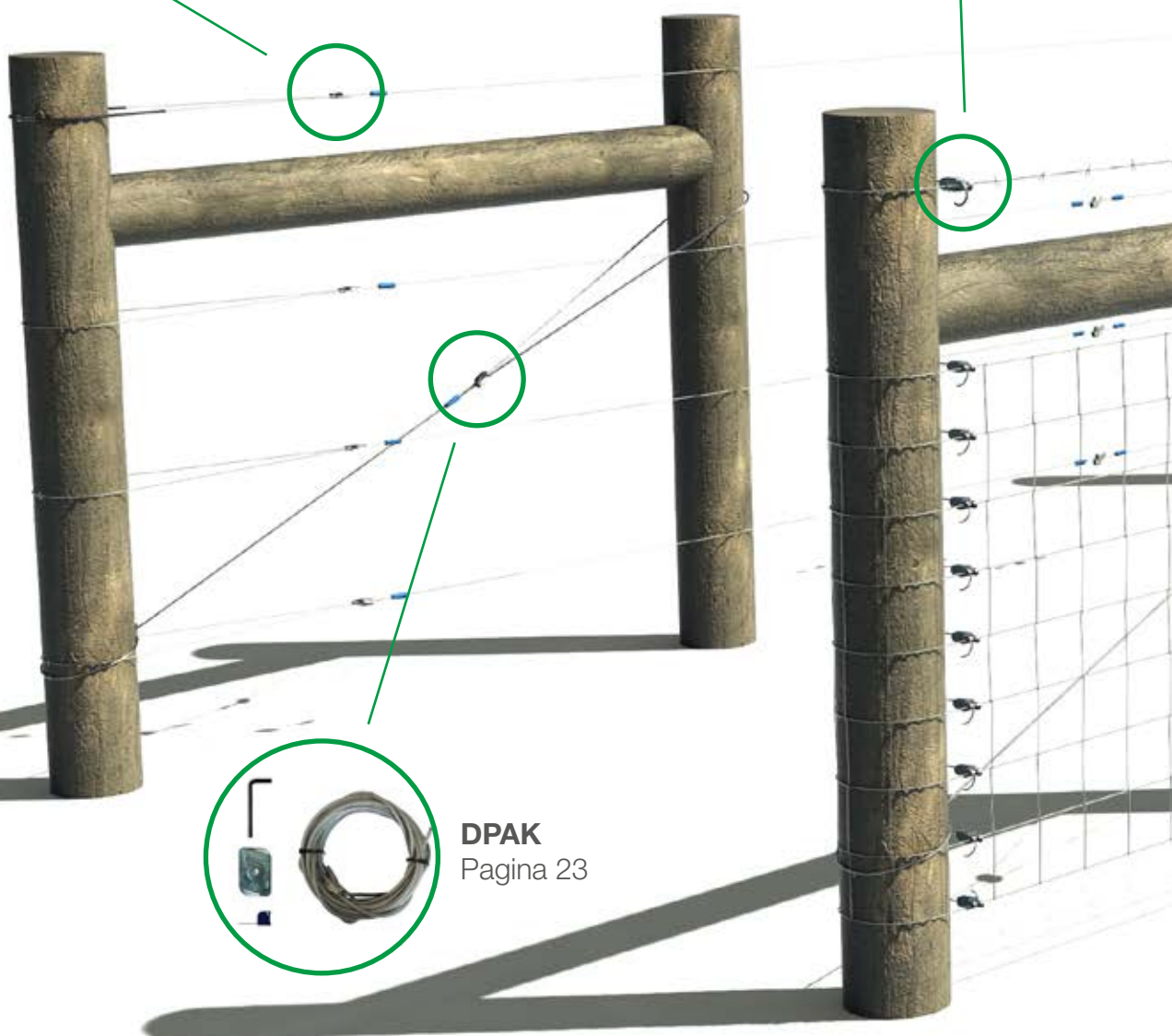
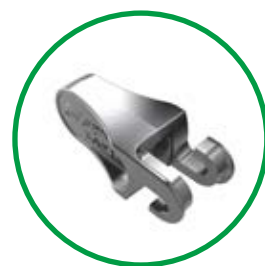
APEX™
Pagina 20

Soluzioni per Recinzioni

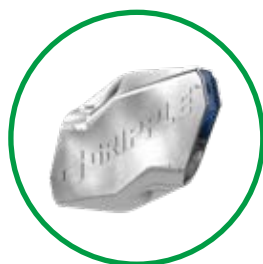


Serie Grippe Plus
Pagina 12

Giunzione T-Clip
Pagina 27



DPAK
Pagina 23



Barbed
Pagina 26



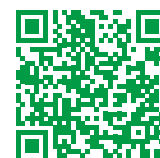
Terminale filo per la sicurezza
Pagina 29



Serie Gripple Plus

Giunzioni e tensionatura, gripple plus è lo strumento adatto ad ogni spalliera.

- Collegamento e tensionamento in un unico prodotto
- Eliminano la necessità di legare e curvare il filo assicurando risparmio di tempo
- Perfettamente adatti all'utilizzo di fili con alta resistenza
- Progettati anche per carichi pesanti, garantiscono una lunga durata
- Facile ri-tensionamento dopo ogni anno
- Regolabile e sbloccabile



Serie Gripple Plus.



Sopra: Riparazione del filo con l'ausilio del Gripple Plus Medium.
Sotto: giunzione standard



Prodotto	Carico di lavoro massimo	Diametro del filo	Codici	Quantità sacchetto	Quantità scatola
Gripple Plus Small	300 kg	1,40 mm - 2,20 mm	GPS-BB	20	300
Gripple Plus Medium	400 kg	2,00 mm - 3,25 mm	GPM-BB	20	200
Gripple Plus Large	600 kg	3,25 mm - 4,20 mm	GPL-BB	20	160
Gripple Jumbo*	600 kg	2,50 mm - 3,15 mm	JUM-BB	20	140

*Il Gripple Jumbo non è sbloccabile

GP nr 1 e GP nr 2

I GP nr 1 e GP nr 2 possiedono un bordo piatto che assicura una battuta stabile nelle spalliere con pali in metallo.

- Completamento e tensionamento in un solo prodotto
- Ottimo con fili in acciaio e fibre in nylon
- Rullino ceramico di alta qualità che assicura resistenza alla corrosione
- Alloggiamento del filo in uscita per la massima sicurezza
- Tensionamento con l'ausilio dell'attrezzo Torq e dell'adattatore nel palo rovesciato
- Regolabile e sbloccabile



GP nr 1 installato su palo in metallo



Adattatore – Utilizzabile all'interno del palo

Prodotto	Carico di lavoro massimo	Diametro del filo	Codici	Quantità sacchetto	Quantità scatola
GP nr 1	400 kg	1,80 mm - 3,00 mm	GP1-BB	20	300
GP nr 2	600 kg	3,00 mm - 4,20 mm	GP2-BB	10	140

Installazione





Una soluzione semplice, veloce e sicura per la riparazione rapida dei fili in agricoltura. Il design composto da due diversi elementi permette di creare punti di presa ad entrambe le estremità del cavo rotto: le due parti vengono quindi semplicemente unite ed agganciate in modo facile e veloce grazie al meccanismo snap-fit.

- L'installazione semplice e rapida garantisce una riparazione veloce
- Consente una maggiore estensione delle estremità del cavo rotto, rendendo l'operazione meno faticosa
- I cunei di bloccaggio in lega di zinco e ceramica resistenti alla corrosione garantiscono riparazioni di lunga durata
- Il design semplice e uniforme racchiude i fili al suo interno, riducendo il rischio di impigliarsi
- Può stare in tasca e non richiede cavi aggiuntivi
- È ideale in fase di ritensionamento dei fili con Grippe Plus Medium o GP1



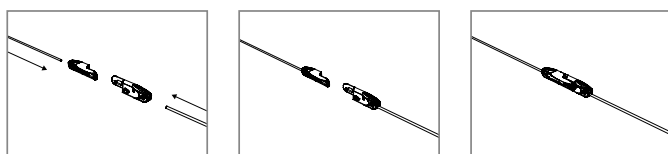
Il design composto da due diversi elementi permette di creare punti di presa ad entrambe le estremità del cavo rotto: le due parti vengono quindi semplicemente unite ed agganciate in modo facile e veloce grazie al meccanismo snap-fit.



*Sopra: Il prodotto misura solamente 17 mm e il suo profilo liscio riduce la probabilità di danneggiare i macchinari.
Sotto: Una soluzione universale che si adatta alla maggior parte dei cavi comunemente usati in viticoltura*

Prodotto	Carico di lavoro massimo	Diametro del filo	Codici	Quantità sacchetto	Quantità scatola
GP Fix (Borsa)	400 kg	1,80 mm - 3,20 mm	GPFX1-BB	8	64

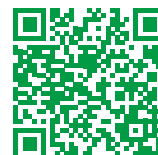
Installazione



VIT-S

VIT-S è un modo veloce e semplice per trattenere coppie fili mobili. VIT-S può essere utilizzato con pali in metallo o in legno. Permette di eliminare catene inaffidabili e difficili da gestire.

- Sostituisce catene fastidiose
- Adatto sia a pali in metallo che in legno
- Permette di spostare indipendentemente i fili nella stagione della crescita
- Rilascio facile dei fili al livello del terreno al fine di potare in velocità
- Tensionamento facile e manuale
- Regolabile e sbloccabile



VIT-S installato su palo in legno.



Sopra: VIT-S installato su palo in metallo
Sotto: VIT-S avvitato al palo in metallo.



Prodotto	Carico di lavoro massimo	Diametro del filo	Codici	Quantità sacchetto	Quantità scatola
VIT-S palo in metallo	400 kg	1,40 mm - 2,60 mm	VITS-BB	20	200
VIT-S palo in legno e in metallo			VITSK-BB	10	100

VIT-S può essere montato direttamente su pali in metallo o pali in legno.

Starter Pack

Per ogni giunzione o tensionamento Gripple Plus è adatto ad ogni montaggio o spalliera. Il kit viene fornito con un tenditore dinamometrico ed una selezione di tendifilo a tua scelta.

- Ottimo per scoprire i nostri prodotti
- Starter pack disponibili con una vasta gamma di prodotti
- Dispositivo di tensionamento leggero e compatto
- Fatto con materiali di alta qualità
- Altre informazioni sui dispositivi di tensionamento sono forniti da pag.30



Starter Pack con tenditore 5



Sopra: Spalliere con tenditore 8



Sotto: Riparazione con Gripple Plus medium e tenditore 5

Prodotto	Tensionner	Carico di lavoro massimo	Diametro del filo	Codici	Quantità scatola
Torq Tool 5 400 kg	60 Gripple Plus Small	300 kg	1,40 mm - 2,20 mm	WJTK5-GPS	4
	50 Gripple Plus Medium	400 kg	2,00 mm - 3,25 mm	WJTK5-GPM	4
	30 Gripple Plus Large	600 kg	3,25 mm - 4,20 mm	WJTK5-GPL	4
	30 Gripple Jumbo	600 kg	2,50 mm - 3,15 mm	WJTK5-JUM	4
	30 Barbed	150 kg	2,00 mm - 2,50 mm	WJTK5-BRB	4
	50 GP Nr 1	400 kg	1,80 mm - 3,00 mm	WJTK5-GP1	4
Torq Tool 8 100 kg	50 Gripple Plus Medium	400 kg	2,00 mm - 3,25 mm	WJTK8-GPM	4

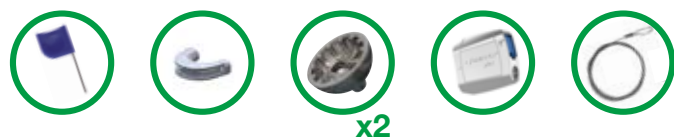
NUOVO !

Passa alla **VERSIONE PLUS**

GPAK Plus W
per pali di legno



GPAK Plus M
per pali metallici



GPAK Plus M

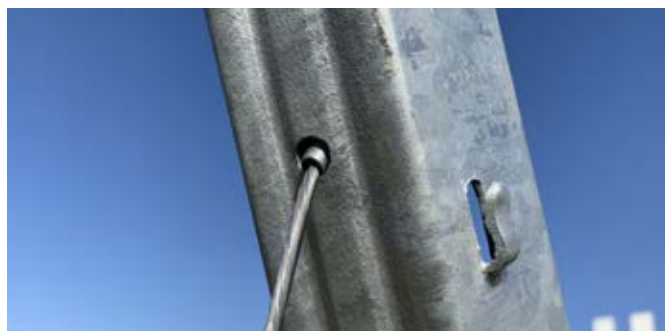


GPAK Plus M è il prodotto ideale per garantire un ancoraggio efficace e duraturo dei pali in metallo. Kit pronto all'uso con fune in acciaio tagliata a misura e termosaldata, morsetto Gripple e accessori anti-taglio - anti-scivolo, per una tripla protezione dell'impianto.

- Regolabile e sbloccabile
- Doppio punto di fissaggio che assicura una distribuzione uniforme del carico
- Ri-tensionamento facile dopo ogni anno di utilizzo
- Fornito con due accessori per evitare di danneggiare la fune all'interno dei fori nei pali in metallo
- Fune in acciaio con copertura lega zinco-alluminio resistente alla corrosione
- Accessori di montaggio inclusi.



GPAK Plus M: Adatto all'ancoraggio di testa di pali in metallo



Accessorio anti-taglio & Anti-scivolo

Prodotto	Carico di lavoro massimo	Diametro del cavo	Lunghezza del cavo	Codici	Quantità sacchetto	Quantità scatola
GPAK Plus M No. 3 con fune zinco alluminio galvalid	400 kg	3 mm	2,5 m	GPAK-PM3-2.5M	-	20
			3 m	GPAK-PM3-3M	-	20
			3,5 m	GPAK-PM3-3.5M	-	20
			4 m	GPAK-PM3-4M	-	20
			4,5 m	GPAK-PM3-4.5M	-	20
GPAK Plus M No. 4 con fune zinco alluminio galvalid	600 kg	4 mm	3 m	GPAK-PM4-3M	-	8
			4 m	GPAK-PM4-4M	-	6

GPAK Plus W

GPAK Plus W è progettato per pali in legno e cemento. Fornito in comodi kits comprende fune pretagliata a misura, morsetto grippe specifico e curva preformata per evitare frizioni. Adatto ad ogni tipo di ancoraggio di testa.

- Regolabile e sbloccabile
- Doppio punto di fissaggio che assicura una distribuzione uniforme del carico
- Ri-tensionamento facile dopo ogni anno di utilizzo
- Fune in acciaio con copertura lega zinco-alluminio resistente alla corrosione
- Accessori di montaggio inclusi.



GPAK Plus W su palo in legno



Sopra: installazione fune sulla parte superiore del palo in legno
Sotto: Accessorio anti scivolo

Prodotto	Carico di lavoro massimo	Diametro del cavo	Lunghezza del cavo	Codici	Quantità sacchetto	Quantità scatola
GPAK Plus W No. 3 con fune zinco alluminio galvalid	400 kg	3 mm	2,5 m	GPAK-PW3-2.5M	-	20
			3 m	GPAK-PW3-3M	-	20
			3,5 m	GPAK-PW3-3.5M	-	20
			4 m	GPAK-PW3-4M	-	20
			4,5 m	GPAK-PW3-4.5M	-	20
GPAK Plus W No. 4 con fune zinco alluminio galvalide	600 kg	4 mm	5 m	GPAK-PW4-5M	-	6
			6 m	GPAK-PW4-6M	-	6



L'ancoraggio APEX assicura un fissaggio forte e affidabile sotto alla superficie del terreno senza la necessità di preparare uno scavo, permettendo quindi di ridurre i tempi di lavoro.

- Massima efficienza e capacità di carico
- Alterazione minima del terreno grazie al profilo aerodinamico
- Adatto a diverse tipologie di terreno e condizioni ambientali
- Notevole risparmio di tempo e di costi di manodopera grazie alla rapidità di installazione
- Tre diversi tipi di tiranti per garantire la massima resistenza alla corrosione.



APEX 3 Tirante a barra durante il fissaggio a terra



Sopra: picchetto fissaggio APEX 3 Tirante in fibra

Sotto: APEX 3 con fune zinco alluminio galvalid dopo attivazione e montaggio

Prodotto	Carico di lavoro massimo	Diametro	Lunghezza	Codici	Quantità sacchetto	Quantità scatola	
APEX 3 con fune zinco alluminio galvalid	Max working load dependis on the type of soil See the SPT results on page 21.	3 mm	0,9 m	GA3-WT-3MM-0.9M-Z	-	20	
		3 mm	1,5 m	GA3-WT-3MM-1.5M-Z	-	16	
APEX 4 con fune zinco alluminio galvalid		4 mm	0,9 m	GA4-WT-4MM-0.9M-Z	-	6	
		4 mm	1,5 m	GA4-WT-4MM-1.5M-Z	-	6	
APEX 3 Tirante in fibra		4,77 mm	0,9 m	GA3-FT-0.9M	-	16	
		4,77 mm	1,5 m	GA3-FT-1.5M	-	12	
APEX 4 Tirante in fibra		4,77 mm	0,9 m	GA4-FT-0.9M	-	10	
		4,77 mm	1,5 m	GA4-FT-1.5M	-	8	
APEX 3 Tirante a barra			6,0 mm	0,9 m	GA3-RT-0.9M	-	5
APEX 4 Tirante a barra			6,0 mm	0,9 m	GA4-RT-0.9M	-	5

SPT: Efficienza dell'ancora Gripple

La prova penetrometrica standard (SPT) è spesso usata per determinare la resistenza e la deformazione del terreno. La correlazione approssimativa delle proprietà del terreno a grana è di:

Sciolto	SPT 0-4
Poco addensato	SPT 4-10
Moderamente addensato	SPT 10-30
Addensato	SPT 30-50
Molto addensato	> 50

Questi valori possono essere utilizzati per ottenere la resistenza al taglio e il peso unitario del terreno. Le informazioni sono utilizzate per prevedere l'efficienza dell'ancora APEX in relazione alle condizioni.

Le seguenti tabelle presentano i calcoli teorici e dovrebbero essere utilizzate unicamente come guida. Si deve prendere sempre in considerazione la variabilità di tipi di terreno e eseguire le prove in loco per ottenere risultati più precisi.

La longevità dipende da fattori di localizzazione, di suolo, d'acqua e di condizioni climatiche, nonché dal rischio locale di erosione sul posto.

Densità del terreno	GA3 Efficienza dell'ancora (kg)			
	Profondità dell'installazione 1 m		Profondità dell'installazione 1,5 m	
Sciolto	70	105	108	152
Poco addensato	105	173	152	279
Moderamente addensato	173	487	279	845
Addensato	487	1 184	845	2 271
Very Dense	1 184	1 797	2 271	3 840
Carico massimo di fune	3 mm – 815 kg			
	4 mm – 1200 kg			
	6 mm – 2270 kg			

Densità del terreno	GA4 Efficienza dell'ancora (kg)			
	Profondità dell'installazione 1 m		Profondità dell'installazione 1,5 m	
Sciolto	133	197	213	323
Poco addensato	197	315	323	534
Moderamente addensato	315	796	534	1 525
Addensato	796	1548	1525	3 765
Very Dense	1 548	1 663	3 765	5 830
Carico massimo di fune	3 mm – 815 kg			
	4 mm – 1200 kg			
	6 mm – 2270 kg			

Apex 3



Apex 4



APAK Plus M & APAK Plus W

APAK è un sistema di fissaggio completo per ogni tipo di terreno e spalliera. Comprende GPAK 3 Plus W/M oltre all'Ancora Apex per il terreno. Un fissaggio forte, duraturo e protezione della fune dallo sfregamento.

- Disponibile per pali in legno, cemento o di metallo
- Ri-tensionamento facile dopo ogni anno di utilizzo
- Fune in acciaio con copertura lega zinco-alluminio resistente alla corrosione
- Accessori di montaggio inclusi.
- Adatto a diversi tipi di terreno
- Regolabile e sbloccabile



APAK 3 PLUS M su palo metallico



Sopra: ancora Apex installata
Sotto: protezione fune

Prodotto	Carico di lavoro massimo	Diametro del cavo	Lunghezza del cavo	Codici	Quantità sacchetto	Quantità scatola
APAK Plus W	Il carico dipende dal tipo di terra. Consultare la pagina 21.	3 mm	Ancora: 0,9 m Rinforzante: 4,5 m	APAK-PW3-0.9M-4.5M	-	5
		3 mm	Ancora: 1,5 m Rinforzante: 4,5 m	APAK-PW3-1.5M-4.5M	-	5
3 mm		Ancora: 0,9 m Rinforzante: 3,5 m	APAK-PM3-0.9M-3.5M	-	5	
3 mm		Ancora: 1,5 m Rinforzante: 3,5 m	APAK-PM3-1.5M-3.5M	-	5	

DPAK

Il sistema DPAK per il fissaggio dinamico di pali su impianti frutticoli viene fornito in KIT pronti all'uso già tagliati a misura e completi di accessori.

- Adatto a palo legno, metallo e cemento
- Grande carico di lavoro
- Facile da essere ritensionato dopo ogni anno di utilizzo
- Fune realizzato in lega zinco-alluminio resistente alla corrosione
- Finitura uniforme e professionale
- Regolabile e sbloccabile

* Gripple consiglia di utilizzare le sue tronchesi per filo per tagliare i cavi dei suoi kit, al fine di mantenerli nelle migliori condizioni possibili.



DPAK - Installato in un formato ad anello con strozzatura su un palo di cemento



DPAK - Installato in un formato ad anello con strozzatura su un palo di cemento

Prodotto	Carico di lavoro massimo	Diametro del cavo	Lunghezza del cavo	Codici	Quantità sacchetto	Quantità scatola
DPAK 4	750 kg	4 mm	4 m	DPAK-D4-4M	-	4
DPAK 6	1 750 kg	6 mm	4 m	DPAK-D6-4M	-	4
DPAK 6	1 750 kg	6 mm	5 m	DPAK-D6-5M	-	4
DPAK 6	1 750 kg	6 mm	6 m	DPAK-D6-6M	-	4
DPAK 6	1 750 kg	6 mm	7 m	DPAK-D6-7M	-	4
DPAK 6	1 750 kg	6 mm	8 m	DPAK-D6-8M	-	4
DPAK 8	2 800 kg	8 mm	8 m	DPAK-D8-8M	-	2

Kit per pali in calcestruzzo

Grippler concrete post kit è la soluzione veloce ed efficace per pali in cemento.

- Pronto all'uso
- Versatile, adatto ad ogni misura di mercato
- Fune 19 fili con copertura zinco Al 5%
- Clip di fissaggio anti scivolamento
- Completo di Grippler Medium per un facile fissaggio e ritensionamento
- Regolabile e sbloccabile



Concrete kit installato



Clip di fissaggio

Prodotto	Carico di lavoro massimo	Diametro del cavo	Lunghezza del cavo	Codici	Quantità sacchetto	Quantità scatola
Kit per pali in calcestruzzo	400 kg	2 - 3,25 mm	1,2 m	GPOST3-KIT-1.2M-BB	-	20

GP90

Il GP90 è progettato per sostituire il tradizionale nodo utilizzato nella giunzione fili su frutteti e antigrandine. Realizzato con fissaggio incorporato si adatta a qualsiasi fune o cavo consentendo un fissaggio veloce, sicuro e professionale.

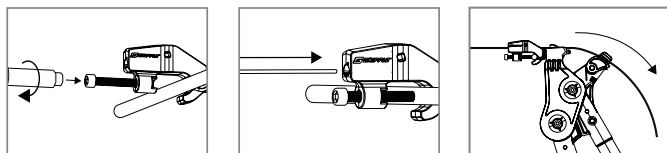
- Progettato per strutture aeree a supporto rete, tessuto e naylor negli impianti frutta.
- Elimina la legatura e l'annodatura di giunti a T e altri metodi di giunzione complessi
- Tensionamento e giunzione in meno di un minuto
- Oltre 600 kg di carico lavoro in caso di vento o carico frutti
- Regolabile e sbloccabile



*Serra di pomodoro
GP90 installato su un campo di luppolo selvatico*

Prodotto	Carico di lavoro massimo	Boundary Wire range	Line Wire range	Codici	Quantità sacchetto	Quantità scatola
GP90	600 kg	6 mm - 16 mm	1,8 mm - 4,0 mm	GP90-BL	-	60
				GP90-BB	4	40

Installazione



Giunzioni per filo spinato (Barbed)

Le giunzioni Gripple Barbed eliminano la fastidiosa necessità di collegare e legare il filo spinato, assicurando allo stesso tempo un'installazione sicura.

- Elimina la necessità di legare e tensionare il filo, riducendo il tempo d'installazione
- Collegamento e tensionamento in una sola operazione
- Facile ri-tensionamento dopo ogni anno di utilizzo
- Si adatta ad ogni filo, sia dolce che ad altissima resistenza
- Rullino ceramico di alta qualità che assicura resistenza alla corrosione



Giunzione Barbed su filo in acciaio leggero



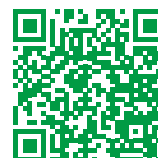
Recinto standard a 3 linee in filo spinato con giunzione Barbed per la recinzione di bestiame

Prodotto	Carico di lavoro massimo	Diametro del filo	Codici	Quantità sacchetto	Quantità scatola
Filo spinato in acciaio dolce	150 kg	2 x 2,00 mm 2 x 2,50 mm	BRB-BB	20	200
Filo spinato ad alta resistenza	400 kg	1,57 mm, 1,80 mm 2,00 mm	HT-BRB-BB	20	140

Giunzioni T-Clip

Le giunzioni Gripple T-Clip assicurano un fissaggio sicuro del filo da recinto al palo finale. Facile installazione senza la necessità di legare o tensionare il filo.

- Eliminano la necessità di legare e tensionare il filo permettendo di risparmiare tempo
- Senza necessità di tagliare e togliere i fili verticali
- Finitura sicura e professionale
- Rullino ceramico di alta qualità che assicura resistenza alla corrosione
- Disponibili in due dimensioni – per recinzioni destinate al bestiame e in filo spinato



Giunzioni T-Clip fissate al recinto per bestiame



Giunzioni T-Clip2 utilizzate per la finitura del filo spinato

Product	Tipo difilo	Diametro del filo	Codici	Quantità sacchetto	Quantità scatola
T-Clip 1	Liscio	1,80 mm - 3,25 mm	TC1-BB	20	200
	Spinato con grande resistenza all'allungamento	2 x 1,60 mm - 2 x 1,70 mm	TC1-BB	20	200
T-Clip 2	Liscio, rurale, elettrico	3,25 mm - 4,20 mm	TC2-BB	10	100
	Spinato in acciaio leggero	2 x 1,80 mm - 2 x 2,50 mm	TC2-BB	10	100

Carico dipendente dalla presenza del tensionatore Gripple Plus o dalle giunzioni Barbed. Non mettere mai in tensione le giunzioni T-Clip direttamente.

Fencing Pin Kit

Accessorio recinzioni, facile e veloce, assicura la rete a terra ed evita intrusioni di animali.

- Semplice e veloce, si installa con un semplice avvitatore a batteria
- Duplice azione di fissaggio e contenimento intrusioni
- Prestazioni migliorate rispetto ai metodi tradizionali.
- Installazione facile e veloce che evita di spostare il bestiame



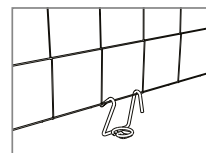
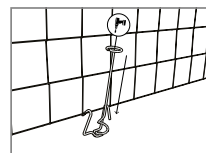
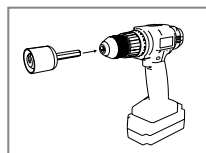
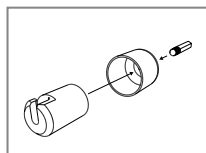
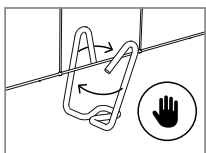
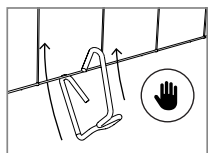
Recinzioni di autostrada con Fencing Pin Kit



FPK installato su recinzioni di giardino

Prodotto	Tipo di suolo	Codici	Quantità sacchetto	Quantità scatola
Fencing Pin Kit	Terreno duro	FENCE-TL-P2	-	40
Utensile	-	TL-P1-TOOL-STD	-	1

Installazione



Strumenti e accessori per l'ancoraggio



Tronchesi per filo

Tronchese per fili ad alta resistenza. Indispensabile durante montaggio fili.

Codice: CUTTER-GRIPPLE

Multipli Acquisto: 1



Tronchese Large per Grippl

Taglia facilmente fili fino a 6 mm.

Codice: CUTTER-6MM

Multipli Acquisto: 1



Dispositivo di tensionamento Torq Tool

Ccompatto e maneggevole, moltiplica la tensione 6 a 1 per tensione fino a 400 kg adatto a tutti i Grippl.

Codice: TOOL-5-SINGLE

Multipli Acquisto: 1



Dispositivo di tensionamento Torq Tool

compatto e maneggevole, moltiplica la tensione 6 a 1 per tensione fino a 100 kg adatto a tutti i Grippl

Codice: TOOL-8-SINGLE

Multipli Acquisto: 1



Tenditore Metallico Professionale

Permette di tensionare facilmente frutteti, vigneti anche con carichi pesanti ed alte resistenze.

Codice: TOOL-7-SINGLE

Multipli Acquisto: 1



Ricambio tenditori Grippl

Sostituisce parti usurabili.

Codices:

CAMG-BB (TOOL-5 / TOOL-8)

CAM7-BB (TOOL-7)

Multipli Acquisto: 1



Adattatore GP1

Grazie all'adattatore aggiuntivo il Torq Tool può essere utilizzato nelle cavità – vedi pagina 13.

Codice: TORQADP-BB

Multipli Acquisto: 1

Strumenti e accessori per l'ancoraggio

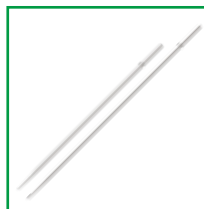


Piantapali e pianta-ANCORA gripple

Motore a 4 tempi. Assicura un montaggio veloce dei pali e di tutti gli ancoraggi Apex. Grazie al peso ridotto (14 kg) è leggero e facilmente trasportabile.

Codice: EPPD-BXD

Multipli Acquisto: 1



Strumento per l'interramento

Strumento interrimento progettato per un facile montaggio di ancoraggi Apex. Realizzato in acciaio al carbonio è duraturo e resistente alle sollecitazioni.

Codice: DR-34-1.4M (Apex 3 ; 4 - 1 m) ; DR-34-1.8M (Apex 3 ; 4 - 1,5 m)

Multipli Acquisto: 1



JackJaw®

Attrezzo multiuso: estrae picchetti d'installazione Ancore Apex ed attiva Ancore Apex

Codice: JACKJAW

Multipli Acquisto: 1



Loop Puller

Estrattore per attivare Ancora Apex veloce ed efficace.

Codice: TOOL-INSTANT-SET

Multipli Acquisto: 1



Adattatore GPD 32 mm

Riduzione a 32 mm in lega di Alluminio. Indispensabile per piantamento Ancore Gripple 3-4.

Part codes: EPPD-ADAPTER-32

Multipli Acquisto: 1



Adattatore GPD 50 mm

Riduzione 10 mm-52 mm in lega di Alluminio. Consente diverse applicazioni.

Part codes: EPPD-ADAPTER-50

Multipli Acquisto: 1



Adattatore GPD 107 mm

Permette il piantamento di pali fino a diam. 100 mm in terreni soffici o medio soffici. Rimovibile mediante 8 bulloni sulla camicia del piantapalo.

Part code: EPPD-ADAPTER-107

Multipli Acquisto: 1

Strumenti e accessori per l'ancoraggio



Chiave di regolazione

Chiave di regolazione che permette di ristabilire il posizionamento dei Gripple sul filo prima di iniziare il tensionamento. A fine installazione è sufficiente inserire la chiave in un piccolo foro accanto al fissaggio del filo. Rilasciando la rotella ceramica interna si ottiene lo sblocco del morsetto.

Codice: GPKEY-BB

Multipli Acquisto: 100



Terminale filo per la sicurezza

Mette al sicuro la parte terminale del filo rendendo l'installazione assolutamente sicura e anche più bella. Da utilizzare con tutti i fili da 1 a 3 mm.

Codice: BTWIST-BB

Multipli Acquisto: 100



Protezione filo su ganci palo

Previene il contatto tra superfici di fili in metallo e pali intermedi, allunga la durata del filo.

Codice: WG-BB

Multipli Acquisto: 100



Gancio VIT-S

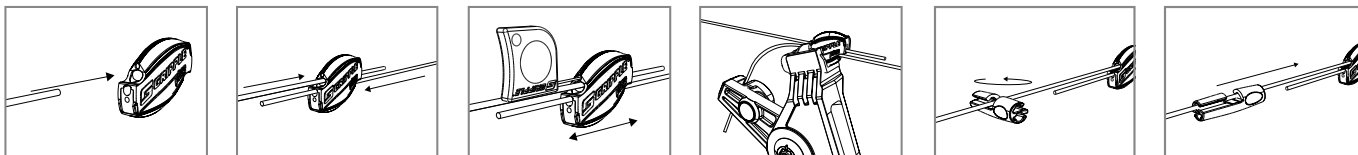
Il gancio VIT-S (utilizzato insieme al kit VIT-S) permette di aumentare il numero di punti di fissaggio sui pali di testa e facilita lo spostamento dei fili durante la stagione di crescita.

Codice: VHOOK-BB

Multipli Acquisto: 20

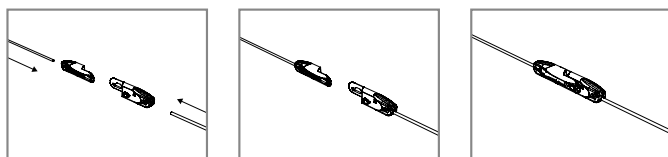


Gripple Plus - Installazione (con regolazione chiave apposita e Twister)



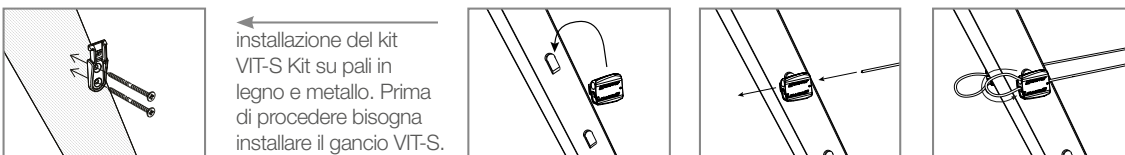
- Con l'ausilio del Tenditore è possibile tendere e ri-tendere (lasciare sempre una coda del filo di almeno 75 mm).
- Per il rilascio usare la chiavetta di sblocco.
- Il terminale fili assicura una finitura estetica che può essere tolta e rimessa in caso si debba nuovamente tensionare il filo.

Installazione GP Fix



- Può essere aperto con la chiave a bandiera Gripple, consentendo all'installatore di rimuovere il dispositivo qualora il cavo fosse troppo corto per essere riparato o nel caso in cui fosse da togliere di più.

Installazione VIT-S

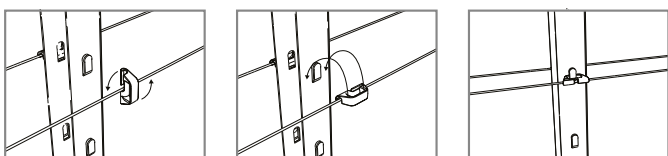


← installazione del kit VIT-S Kit su pali in legno e metallo. Prima di procedere bisogna installare il gancio VIT-S.



- Alloggiare il filo in eccesso nel pratico alloggiamento
- Installare ganci aggiuntivi VIT-S in caso di coppie mobili

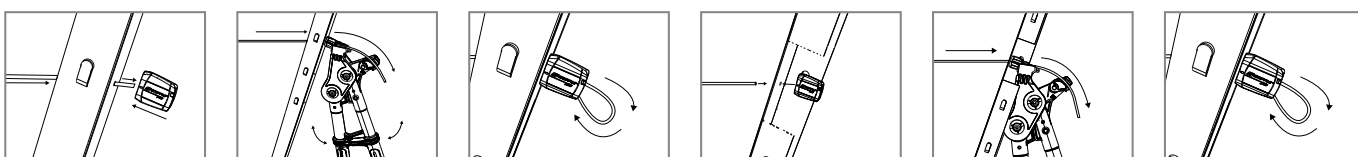
Installazione della protezione filo



- Utilizzate insieme al gancio VIT-S le protezioni del filo possono essere usate sia su pali in metallo che in legno.

Installazione GP nr 1 e nr 2

Adattatore (interno al palo in metallo)

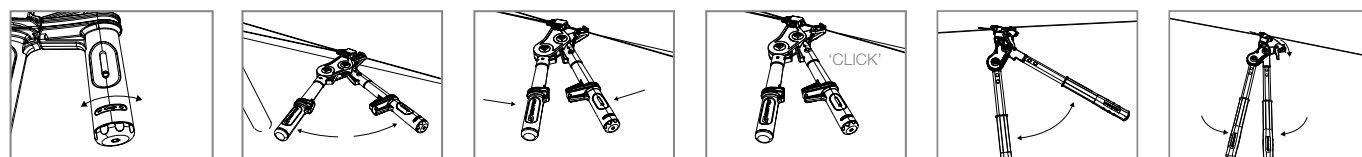


- In caso di fissaggio interno usare il pratico adattatore

Consigli tecnici e installazione



Installazione con strumento Torq Tool

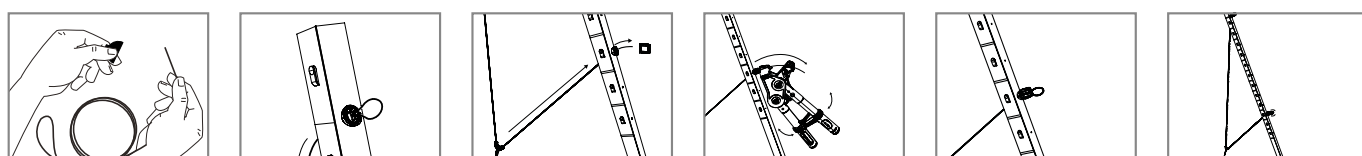


Strumento di piegatura



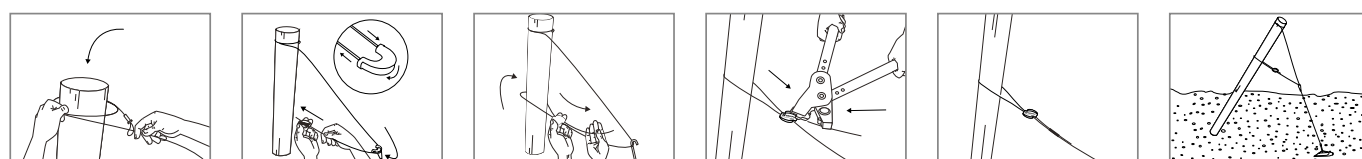
- Per il tensionamento non usare una forza maggiore a quella consigliata dal produttore. Vedi www.filar.it

Installazione GPAK Plus M (palo in metallo)



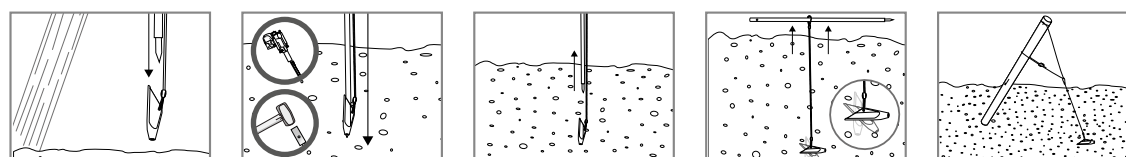
- Bisogna utilizzarlo con l'Ancora Gripple per ottenere una soluzione d'ancoraggio completa, assicura un'installazione facile e veloce.

Installazione GPAK Plus W (palo in legno)



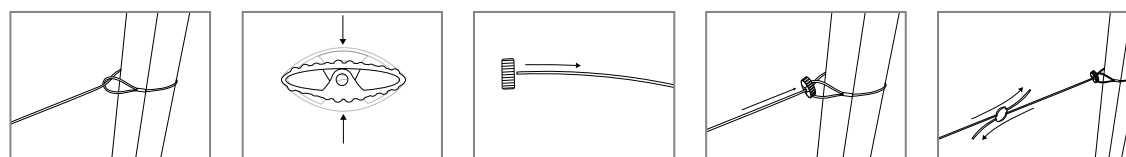
- Bisogna utilizzarlo insieme all'Ancora Gripple per ottenere una soluzione d'ancoraggio completa, assicura un'installazione facile e veloce

Installazione dell'Ancora Apex



- Piantare sempre l'ancora Apex completamente nel terreno, ad una profondità di almeno 1 m.
- Per una installazione più veloce dell'ancora Gripple si può utilizzare il dispositivo a motore pianta pali gripple

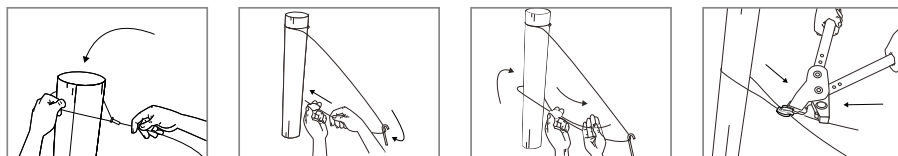
Kit per l'installazione al palo in calcestruzzo



- Usare la clip per fissare il cappio al palo.
- Tensionare con tenditore gripple

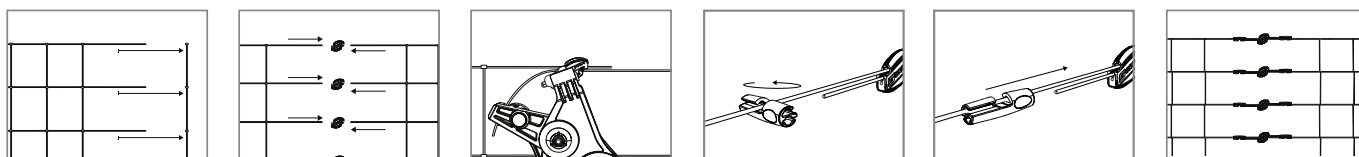


DPAK - Soluzioni per Vigneti



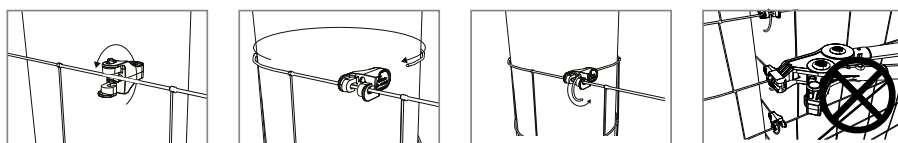
- Bisogna utilizzarla con l'Ancora Gripple per ottenere una soluzione d'ancoraggio completa, assicura un'installazione facile e veloce.

Serie Gripple Plus – giunzione e tensionamento del recinto per bestiame



- Prima dell'installazione rimuovere il numero appropriato di elementi verticali.
- Distendere e successivamente tirare nuovamente il filo con l'ausilio del dispositivo di tensionamento.
- Tagliare il filo in più con l'utensile appropriato lasciando un pezzo largo come una mano per un ulteriore tensionamento.

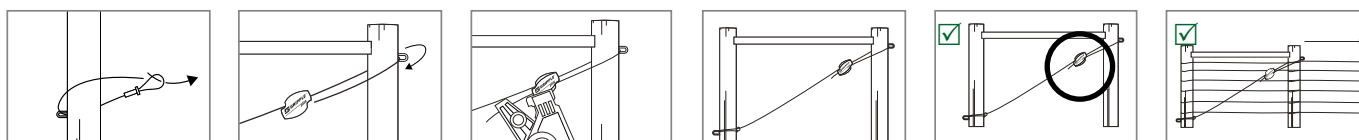
Installazione delle giunzioni T-Clip



- Nei recinti rurali la T-Clip si installa il più vicino possibile al palo finale, all'interno dell'elemento verticale più vicino.
- La T-Clip deve essere tensionata manualmente. Non tensionare mai direttamente con l'ausilio del dispositivo di tensionamento.
- Per facilitare l'installazione vicino al terreno, bisogna mettere la T-Clip al contrario facendo sparire il filo in alto.

DPAK - Soluzioni per Recinzioni

Miglior pratica



- Bloccare sempre i trefoli nella base del palo per prevenire che gli animali si possono bloccare nel recinto.
- La connessione DPAK con l'ancoraggio mette al sicuro il recinto nei luoghi in cui lo spazio è limitato.

www.gripple.com

itinfo@gripple.com

Gripple Ltd (Sede Principale)

The Old West Gun Works
Savile Street East
Sheffield S4 7UQ
Regno Unito

T | 0800 018 4264

F | +44 (0)114 275 1155

E | info@gripple.com

Gripple Europe SARL

1, rue du commerce
BP 37, 67211 Obernai Cedex,
Francia

T | +33 (0)3 88 95 44 95

F | +33 (0)3 88 95 08 78

E | frinfo@gripple.com

Gripple GmbH

Loherstraße 4
35614 Asslar
Germania

T | +49 (0)6441 44447 – 00

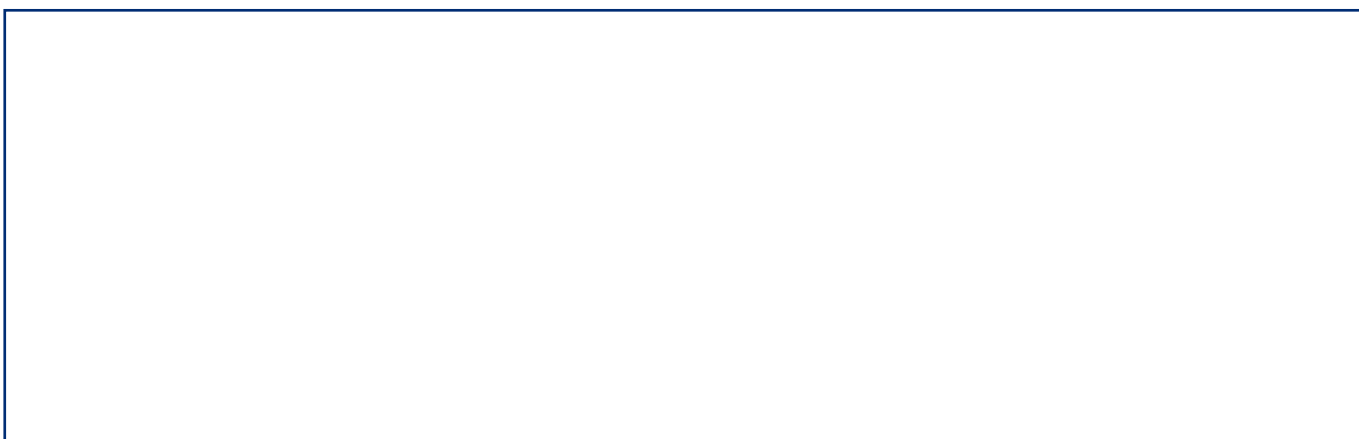
E | deinfo@gripple.com

Gripple Sp. z o.o.

ul. Chełmżyńska 70
04-247 Varsavia
Polonia

T | +48 (0)22 635 62 08

E | plinfo@gripple.com



Gripple adotta una politica di continuo sviluppo e innovazione. Per questo motivo ci riserviamo il diritto di apportare modifiche ai dati tecnici ecc. senza preavviso

SIAMO PRESENTI SUI SOCIAL NETWORK
CONTROLLA LE NOSTRE NOVITA'



BROC-VOF-ITA-PG22

Edizione 05/2023

Per ogni informazione su prodotti
e caratteristiche tecniche fare
riferimento a www.gripple.com.



© 2023 Gripple
Gripple è un marchio commerciale registrato Gripple Limited
La società è registrata in Inghilterra con numero 1772901, numero di Partita Iva GB 600 1951 88